

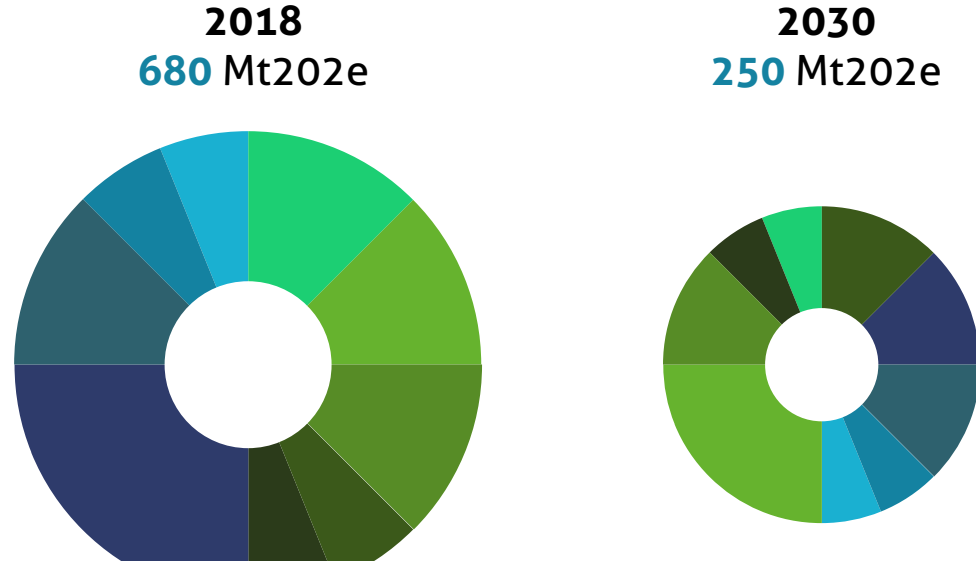
COMMENT ALIGNER LA FRANCE SUR UNE TRAJECTOIRE 1,5°C ?

Pour rester alignés sur une trajectoire de réchauffement de 1,5°C, quelles mesures concrètes pourraient-ont mettre en œuvre en France ?

RÉDUIRE LES ÉMISSIONS NATIONALES

* Volume de CO₂ émis par un objet, une entreprise, un humain, dans son mode de vie ou de fonctionnement.

Pour atteindre cet objectif, les émissions nationales doivent baisser de **63%** d'ici à **2030**



Ampleur des actions à mettre en œuvre

LOGEMENT

- 1 000 000 de logements rénovés par an
- ÷ 2 de la consommation électrique (hors chauffage) par personne
- Chauffage à 19°C pour tous / couvre feu thermique à partir de 22h

TRANSPORT

- ÷ 2 le nombre de véhicules en circulation
- 500 000 vols autorisés par an distribués aléatoirement dans une lotterie nationale
- Généraliser le télétravail, le covoiturage, l'éco-conduite et l'usage du vélo

AGRICULTURE

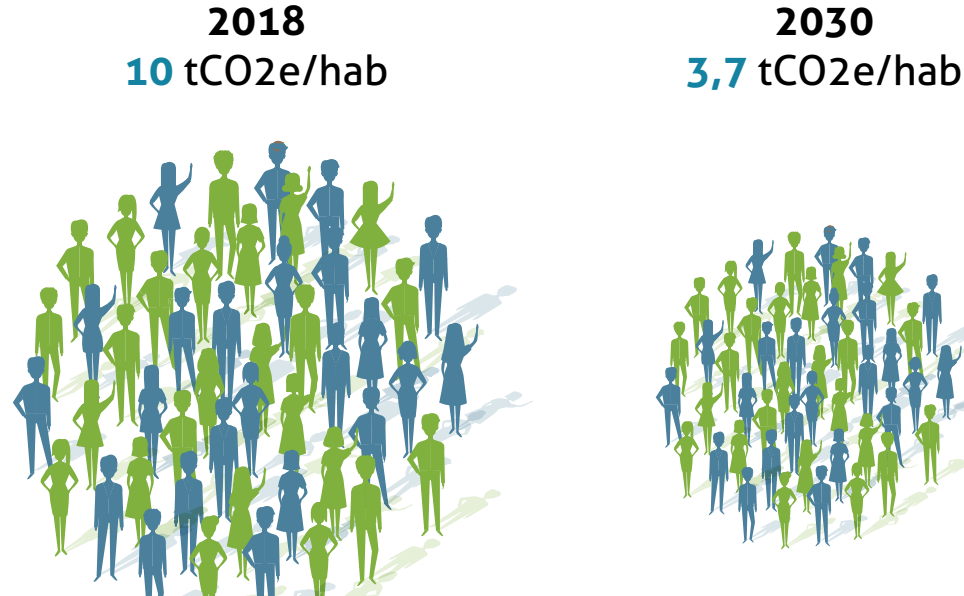
- ÷ 3 la consommation de viande et produits laitiers
- 0 produits transformés et emballés
- 0 l'artificialisation des sols

PRODUITS MANUFACTURÉS

- x 4 de durée de vie des appareils électroniques
- ÷ 3 du flux de données échangées
- 1kg de vêtement par an par personne

RÉDUIRE NOTRE EMPREINTE CARBONE*

L'Empreinte carbone des français doit être divisée par **2,7%**

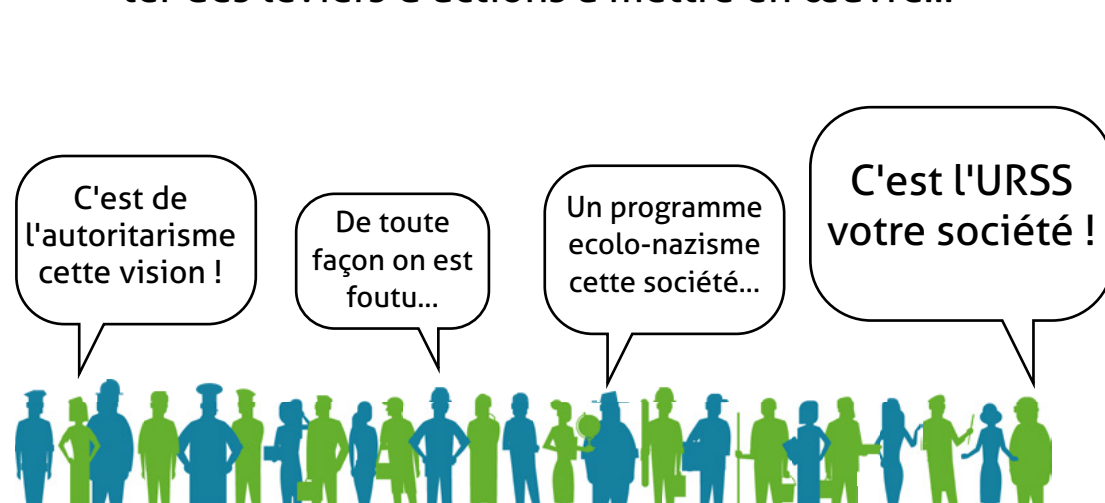


UN CHANGEMENT RADICAL DE NOS MODES DE VIE

- 2 000 000 d'emplois en 5 ans et de la plus grande filière d'éducation en France
- 1/3 de la population changera de métier
- 5R : Refuser, Réduire, Réutiliser, Réparer et Recycler plutôt de que produire

OUVRIRE LE SPECTRE DES POSSIBLES

Tous ces changements demandent de discuter des leviers d'actions à mettre en œuvre...



Tous ces changements demandent de discuter des leviers d'actions à mettre en œuvre...

- En France, la transition ne va pas assez vite
- La résilience et l'adaptation sont nécessaires
- A titre individuel, ces mesures sont applicables mais ne passent pas à l'échelle sociétale
- Se fixer un objectif 1,5°C c'est envisager un changement global de système
- La France ne représente que 2% des émissions.
- La compétition économique rend beaucoup de mesures inapplicables
- Si pas d'action d'ici 5 ans. L'objectif 2°C sera aussi difficile à atteindre.

... tout en anticipant les chocs climatiques à venir.



Cette infographie fait la synthèse de l'étude originale : «Comment s'aligner sur une trajectoire compatible avec les 1,5°C ? – 2018» publiée par le cabinet de conseil B&L Evolution

Auteurs : Charles Adrien LOUIS, Guillaume MARTIN - B&L evolution
Graphisme : Edouard Marchal - edwarden.fr